

LEGENDA
kolorystyka wg wzornika RAL

Farba krzemianowa RAL 1014

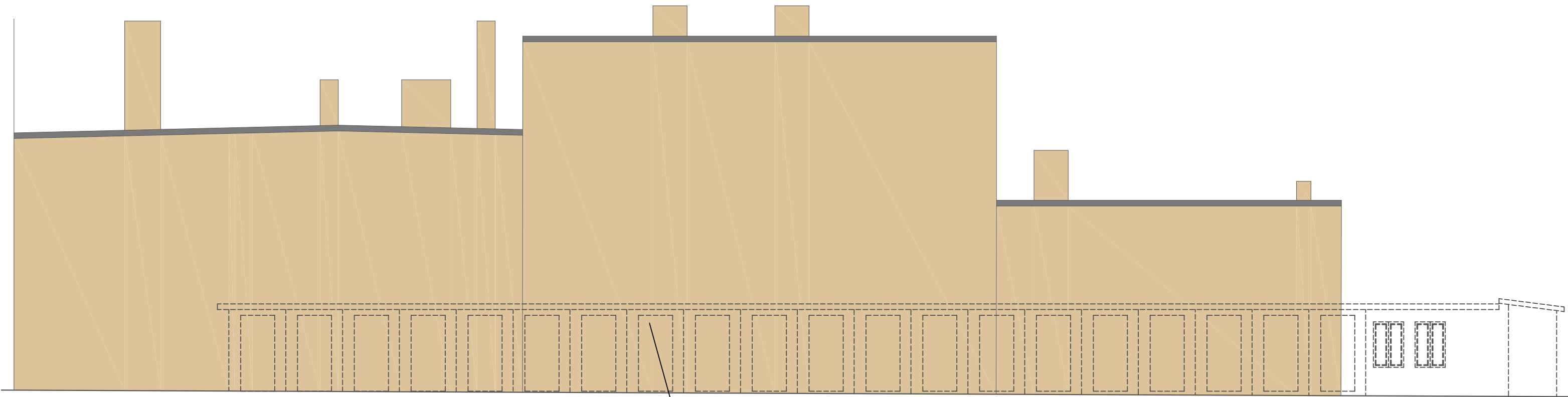
Farba krzemianowa RAL 7012

Obróbki blacharskie, parapety, rynny, rury spustowe
blacha ocynkowana powlekana RAL 7037

Stolarka drzwiowa do wymiany RAL 7016

Pokrycie dachowe – papa termozgrzewalna

AGBAST		
Rodzaj inwestycji Adres	Termomodernizacja budynków mieszkalnych wielorodzinnych 98–220 Zduńska Wola, Ul. Getta Żydowskiego 5 dz. nr 273/2; 272/2; 272/1; 235/6	Skala 1:100
Inwestor Adres	Towarzystwo Budownictwa Społecznego ” Złotnicki ” Sp. z o. o. Ul. Kościelna 8, 98–220 Zduńska Wola	Data 04.2024
Przedmiot rysunku	Elewacje kolorystyka	Nr rys. A–6
Projektant	mgr inż. arch. Antoni Czakiert upr. bud. Nr FT–83861/23/84 SL–0234	Podpis:



Budynki gospodarcze na działce sąsiedniej
przeznaczone do rozbioru
wg. odrębnego opracowania
poza zakresem projektu termomodernizacji

ELEWACJA PÓLNOCNA

LEGENDA

kolorystyka wg wzornika RAL

Farba krzemianowa RAL 1014

Farba krzemianowa RAL 7012

Obróbki blacharskie, parapety, rynny, rury spustowe
blacha ocynkowana powlekana RAL 7037

Stolarka drzwiowa do wymiany RAL 7016

Pokrycie dachowe – papa termozgrzewalna

AGBAST		
Rodzaj inwestycji Adres	Termomodernizacja budynków mieszkalnych wielorodzinnych 98–220 Zduńska Wola, Ul. Getta Żydowskiego 5 dz. nr 273/2; 272/2; 272/1; 235/6	Skala 1:100
Inwestor Adres	Towarzystwo Budownictwa Społecznego " Złotnicki " Sp. z o. o. Ul. Kościelna 8, 98–220 Zduńska Wola	Data 04.2024
Przedmiot rysunku	Elewacje kolorystyka	Nr rys. A–7
Projektant	mgr inż. arch. Antoni Czakiert upr. bud. Nr FT–83861/23/84 SL–0234	Podpis: